

V-007

# COTO 'RIBA-ROJA'

## LOCALIZACIÓN

CUENCA FLUVIAL: TURIA

RÍO/MASA DE AGUA: RÍO TURIA

PROVINCIA: VALENCIA

DEMARCACIÓN: LLÍRIA

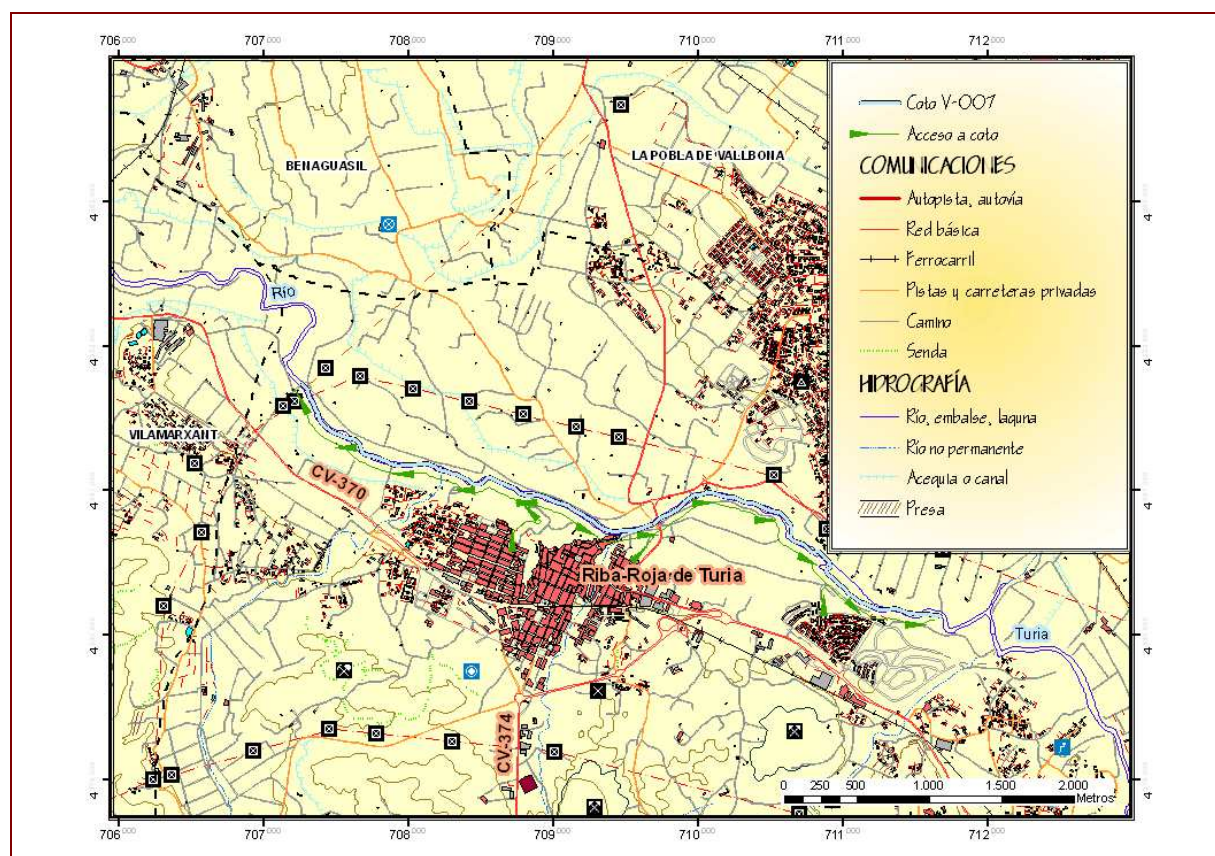
COMARCA: EL CAMP DEL TURIA

TÉRMINOS MUNICIPALES QUE COMPRENDE:

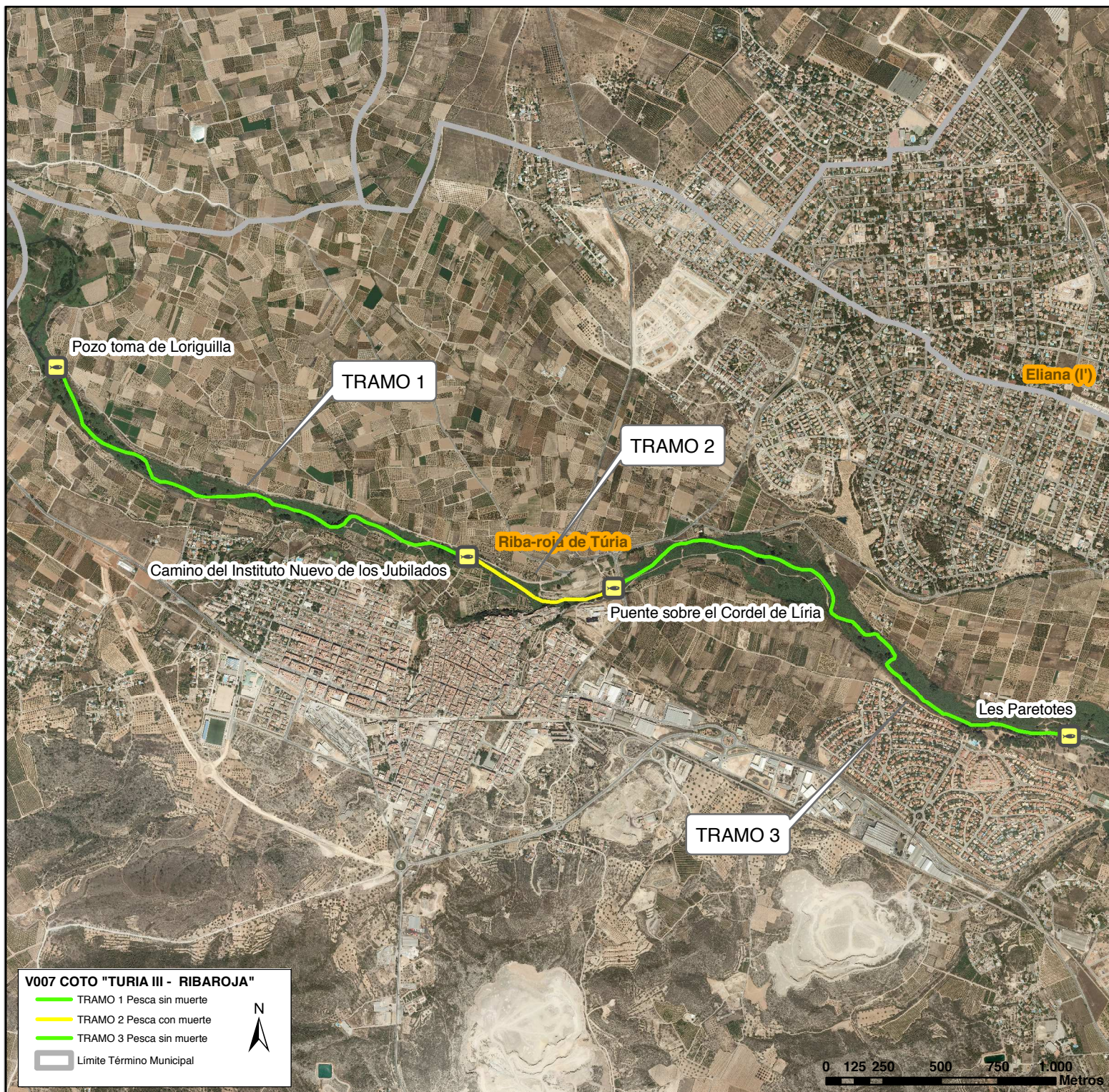
RIBA-ROJA DE TURIA

LONGITUD/SUPERFICIE DEL COTO (m/ha): 5.363 m

NUMERO DE TRAMOS: 3







**POZO TOMA DE LORIGUILLA**



**CAMINO INSTITUTO NUEVO**



**PUENTE SOBRE EL CORDEL DE LÍRIA**



**LES PARETOTES**





## CONDICIONES DE APROVECHAMIENTO

**PERIODO HÁBIL:** DEL TERCER DOMINGO DE MARZO AL TERCER DOMINGO DE NOVIEMBRE.

**DÍAS DE PESCA:** MIÉRCOLES, SÁBADOS, DOMINGOS Y FESTIVOS NACIONALES, AUTONÓMICOS Y LOCALES.

**HORARIO DE PESCA:** DESDE UNA HORA ANTES DE LA SALIDA DEL SOL HASTA UNA HORA DESPUÉS DE SU PUESTA, TOMANDO LAS HORAS DEL ORTO Y OCASO DEL ALMANAQUE.

**ESPECIES PESCABLES:** Anguila (*Anguilla anguilla*), Barbo (*Barbus ssp*), Cangrejo americano (*Procambarus clarkii*), Carpa (*Cyprinus carpio*), Perca americana o Black bass (*Micropterus salmoides*), Trucha arco iris (*Oncorhynchus mykiss*)

**MODALIDADES PERMITIDAS:** UNA SOLA CAÑA SIN ABANDONO. PARA LA PESCA DEL CANGREJO AMERICANO SE PERMITIRÁ LA COLOCACIÓN DE UN MÁXIMO DE 10 RETELES SIN ABANDONO.

### TRAMO 1

**INICIO:** DESDE EL POZO DE TOMA DE LORIGUILLA.

**FIN:** HASTA EL CAMINO DEL INSTITUTO NUEVO O DE LOS JUBILADOS.

**LONGITUD/SUPERFICIE TRAMO(m/ha):** 2.171 m

**ORILLAS:** Ambas

#### LIMITACIONES POR ESPECIE:

ESPECIE PRINCIPAL	PRESIÓN PESCA	TALLA MÍNIMA (cm)	CEBO AUTORIZADO	CUPO MÁXIMO DIARIO
Trucha arco iris	SIN MUERTE		MOSCA ARTIFICIAL Y CUCHARILLA CON UN ANZUELO, EN AMBOS CASOS SIN ARPÓN.	
OTRAS ESPECIES	PRESIÓN PESCA	TALLA MÍNIMA (cm)	CEBO AUTORIZADO	CUPO MÁXIMO DIARIO
Anguila	CON MUERTE	25 cm	FRUTA DE TEMPORADA.	SIN CUPO
Barbo	CON MUERTE	20 cm	FRUTA DE TEMPORADA.	SIN CUPO
Cangrejo americano	CON MUERTE	SIN TALLA	FRUTA DE TEMPORADA.	SIN CUPO
Carpa	CON MUERTE	20 cm	FRUTA DE TEMPORADA.	SIN CUPO
Perca americana o Black bass	CON MUERTE	35 cm	FRUTA DE TEMPORADA.	SIN CUPO

### TRAMO 2

**INICIO:** DESDE EL CAMINO DEL INSTITUTO NUEVO O DE LOS JUBILADOS.

**FIN:** HASTA EL PUENTE SOBRE EL CORDEL DE LÍRIA.

**LONGITUD/SUPERFICIE TRAMO(m/ha):** 704 m

**ORILLAS:** Ambas

#### LIMITACIONES POR ESPECIE:

ESPECIE PRINCIPAL	PRESIÓN PESCA	TALLA MÍNIMA (cm)	CEBO AUTORIZADO	CUPO MÁXIMO DIARIO
Trucha arco iris	CON MUERTE	19 cm	MOSCA ARTIFICIAL Y CUCHARILLA. SE AUTORIZA TAMBIÉN LOMBRIZ DE TIERRA, CON ANZUELO Nº 3 Y SÓLO PARA AQUELLOS PESCADORES QUE, POR TRADICIÓN, ES EL ÚNICO QUE UTILIZAN. SE IRÁ PROHIBIENDO PROGRESIVAMENTE, PARA FOMENTAR CEBOS DE MAYOR DEPORTIVIDAD.	6 ud
OTRAS ESPECIES	PRESIÓN PESCA	TALLA MÍNIMA (cm)	CEBO AUTORIZADO	CUPO MÁXIMO DIARIO
Anguila	CON MUERTE	25 cm	FRUTA DE TEMPORADA	SIN CUPO
Barbo	CON MUERTE	20 cm	FRUTA DE TEMPORADA	SIN CUPO
Cangrejo americano	CON MUERTE	SIN TALLA	FRUTA DE TEMPORADA	SIN CUPO
Carpa	CON MUERTE	20 cm	FRUTA DE TEMPORADA	SIN CUPO
Perca americana o Black bass	CON MUERTE	35 cm	FRUTA DE TEMPORADA	SIN CUPO

### TRAMO 3

**INICIO:** DESDE EL PUENTE SOBRE EL CORDEL DE LÍRIA.

**FIN:** HASTA LES PARETOTES (CAMÍ DEL RIU O MASÍA DE TRAVER).

**LONGITUD/SUPERFICIE TRAMO(m/ha):** 2.488 m

**DRILLAS:** Ambas

#### LIMITACIONES POR ESPECIE:

ESPECIE PRINCIPAL	PRESIÓN PESCA	TALLA MÍNIMA (cm)	CEBO AUTORIZADO	CUPO MÁXIMO DIARIO
Trucha arco iris	SIN MUERTE		MOSCA ARTIFICIAL Y CUCHARILLA CON UN SOLO ANZUELO, EN AMBOS CASOS SIN ARPÓN.	
OTRAS ESPECIES	PRESIÓN PESCA	TALLA MÍNIMA (cm)	CEBO AUTORIZADO	CUPO MÁXIMO DIARIO
Anguila	CON MUERTE	25 cm	FRUTA DE TEMPORADA.	SIN CUPO
Barbo	CON MUERTE	20 cm	FRUTA DE TEMPORADA.	SIN CUPO
Cangrejo americano	CON MUERTE	SIN TALLA	FRUTA DE TEMPORADA.	SIN CUPO
Carpa	CON MUERTE	20 cm	FRUTA DE TEMPORADA.	SIN CUPO
Perca americana o Black bass	CON MUERTE	35 cm	FRUTA DE TEMPORADA.	SIN CUPO

#### OTRAS LIMITACIONES

#### OBSERVACIONES

### GESTIÓN DE PERMISOS

**TITULAR CONCESIÓN:** CLUB DE PESCADORES DEPORTIVOS 'EL SURET'

**COLABORADORES:** NO TIENE

**Nº PERMISOS DIARIOS SOCIOS:** SIN LÍMITE

**Nº PERMISOS DIARIOS NO SOCIOS:** SIN LÍMITE

**LUGAR DE EXPEDICIÓN DE PERMISOS:** EN LAS DEPENDENCIAS DEL CLUB DE PESCADORES 'EL SURET' Y EN LOS SERVICIOS TERRITORIALES DE LA ADMINISTRACIÓN AUTONÓMICA COMPETENTE EN MATERIA DE PESCA CONTINENTAL.

#### OBSERVACIONES: